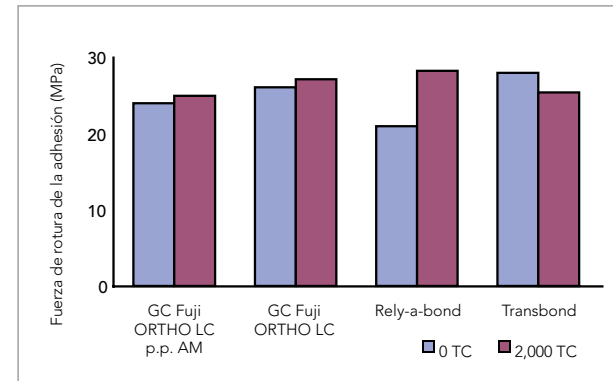


# Extracción sencilla

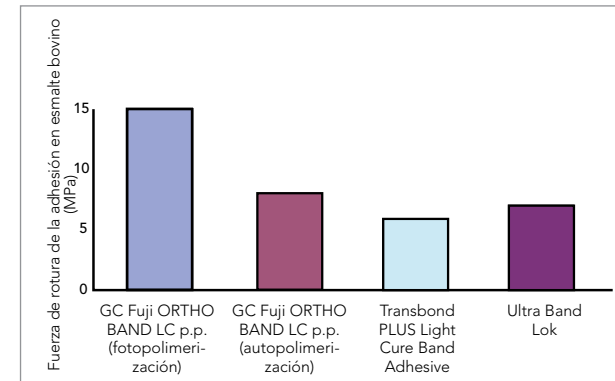
## Extracción extraordinaria

La fuerza de adhesión está bien equilibrada para sujetar los brackets, las bandas o los aparatos sin tratamiento pero sin estropear el esmalte durante su extracción. La humedad oral natural también ayuda a conservar la fuerza de adhesión y garantiza una buena sujeción durante toda la aplicación.

Fuerza de adhesión del bracket



Fuerza de adhesión de la banda



Datos internos de GC I+D (Japón)

## Resultados extraordinarios

Inmediatamente después de separar los brackets con GC Fuji ORTHO LC



La liberación constante de flúor ayuda a proteger el esmalte

Inmediatamente después de separar los brackets unidos con cemento de resina



La protección de flúor es insuficiente para impedir las manchas blancas

# Gama GC Fuji ORTHO

## Autopolimerización



### Fuji ORTHO

**Polvo / Líquido**  
 Kit de introducción:  
 40 g de polvo, 2 x 6,8 ml de líquido  
 Reposición:  
 40 g de polvo, 6,8 ml de líquido



### Fuji ORTHO Band Paste Pak

Reposición:  
 2 x 13,3 g, 7,2 ml  
 Cartucho Paste Pak con bloque de mezcla

## Fotopolimerización



### Fuji ORTHO LC

**Polvo / Líquido**  
 Kit de Introducción:  
 15 g de polvo, 6,8 ml de líquido  
 Reposición:  
 40 g de polvo, 6,8 ml de líquido  
**Cápsulas**  
 50 cápsulas  
 (volumen de la mezcla por cápsula 0,10 ml)



### Fuji ORTHO LC Paste Pak Automix

Reposición:  
 2 x 13,3 g, 7,2 ml Cartucho Paste Pak con bloque de mezcla  
 Starter Set:  
 1 x 13,3 g, 7,2 ml Cartucho Paste Pak,  
 20 x mixing tip LC,  
 2 x ORTHO Gel Conditioner,  
 15 brush tips



### Fuji ORTHO Band LC Paste Pak Automix

Reposición:  
 2 x 13,3 g, 7,2 ml  
 Cartucho Paste Pak con bloque de mezcla

## Productos relacionados



Aplicador Paste Pak



Capsule Applier



GC ORTHO Conditioner



GC ORTHO Gel Conditioner



GC Mixing tips LC

**GC EUROPE N.V.**  
 Head Office  
 Researchpark  
 Interleuvenlaan 33  
 Haasrode-Leuven 1240  
 B - 3001 Leuven  
 Tel. +32.16.74.10.00  
 Fax. +32.16.40.48.32  
 info@gceurope.com  
 http://www.gceurope.com

**GC IBÉRICA**  
 Dental Products, S.L.  
 Edificio Codesa 2  
 Playa de las Americas, 2, 1º, Of. 4  
 ES - 28230 Las Rozas, Madrid  
 Tel. +34.916.364.340  
 Fax. +34.916.364.341  
 info@spain.gceurope.com  
 http://spain.gceurope.com



Aplicación y extracción sencillas

Cementos para Ortodoncia sencillos gracias a GC.



Fuji ORTHO de GC.

Una combinación de liberación de flúor y manejo fácil con una fuerza de adhesión óptima para la ortodoncia. La gama Fuji ORTHO de GC ofrece soluciones extraordinarias para resultados extraordinarios y pacientes tranquilos y satisfechos.



# Aplicación sencilla

Los ionómeros de vidrio modificados con resina Fuji ORTHO de GC proporcionan unos **resultados extraordinarios** gracias a la aplicación fácil, la **protección con flúor** y la **extracción sin problemas** de bandas y brackets al finalizar el tratamiento.

## Aplicación segura

El procedimiento de aplicación sencilla de la gama Fuji ORTHO está garantizado y no es necesario el grabado con ácido ni intentar mantener la superficie seca. De este modo, el profesional no pierde tiempo ni material durante el tratamiento de ortodoncia.

Paso a paso



Coloque el bracket recubierto sobre el diente, pero no seque la superficie.



Polimerice el bracket durante 5 segundos y elimine los restos con un escurridor.



Finalmente, fotopolimerice el material durante 20 segundos por cada cara.

Dr. A. Komori (Japón)

## Protección de gran calidad

Los dientes no se estropean durante la preparación, pues no es necesario el grabado. Para lograr más protección y fuerza de adhesión, utilice el gel acondicionador ORTHO durante 10 segundos para preparar el esmalte.

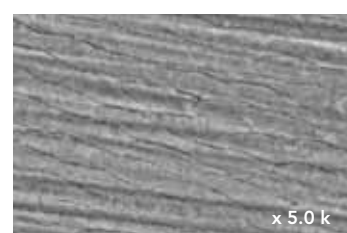


Limpie y pula la superficie del diente exhaustivamente.

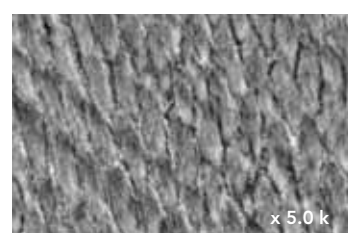


Aplique el gel acondicionador Fuji Ortho.

Dr. A. Komori (Japón)

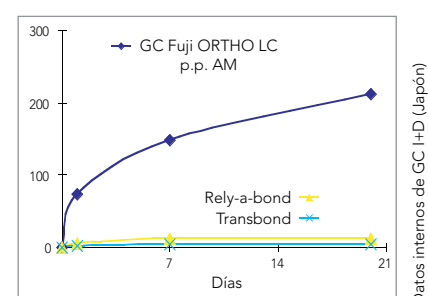


Preparación suave con el gel acondicionador ORTHO



Estructura del esmalte después del grabado con ácido

Liberación de flúor



La liberación constante y recargable de flúor inherente a los ionómeros de vidrio ayuda a proteger el esmalte adyacente a los brackets y a las bandas de ortodoncia y crea una zona de inhibición. **De este modo, reduce el riesgo de manchas blancas durante el tratamiento de ortodoncia.**

Características y Beneficios	Autopolimerización		Fotopolimerización				
	Fuji ORTHO Polvo / Líquido		Fuji ORTHO LC Polvo / Líquido		Fuji ORTHO LC Cápsulas	Fuji ORTHO LC Paste Pak Automix	Fuji ORTHO Band LC Paste Pak Automix
<b>Polvo / Líquido</b> La presentación más económica Flexibilidad en dispensar la cantidad necesaria total							
<b>Cápsulas</b> Una aplicación directa, rápida y sencilla Proporciona la cantidad correcta del material en las proporciones exactas							
<b>Pasta / pasta</b> Fácil de administrar, puede elegir entre mezcla automática o mezcla manual sin burbujas de aire Elija la cantidad, siempre con la proporción correcta							
<b>Tiempo de mezcla</b>	30"	15"	30"	10"	Ninguno	15"/ ninguno	
<b>Tiempo de trabajo</b>	2'50"	3'30"	3'15"	3'00"	5'00"	3'30"	
<b>Tiempo de fraguado</b>	3'00"	3'00"	20"	20"	20"	20"	
<b>Grosor de la película</b>	23 μ	3 μ	24 μ	30 μ	18 μ	3 μ	

