

Prior to use, carefully read the instructions for use. **EN**

GRADIA® CORE

DUAL-CURED RADIOPAQUE COMPOSITE FOR CORE BUILD-UP & POST CEMENTATION

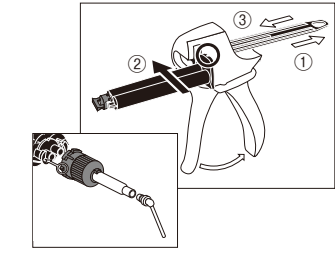
For use only by a dental professional in the recommended indications.

RECOMMENDED INDICATIONS
1. Core build-up.
2. Post cementation.

CONTRAINDICATIONS
In rare cases the product may cause sensitivity in some people. If any such reactions are experienced, discontinue the use of the product and refer to a physician.

DIRECTIONS FOR USE
Prior to use, take out the GRADIA CORE SELF-ETCHING BOND and GRADIA CORE cartridge from the refrigerator and leave to stand for at least 5 minutes at room temperature.

1. LOADING CARTRIDGE INTO DISPENSER



Insert a cartridge into GRADIA CORE DISPENSER GUN and push the plunger of the dispenser until it engages with the syringe. Hold the cartridge upright, and remove the cap by rotating 1/4 turn counterclockwise.
Before every use, bleed a small amount of pastes from the cartridge to ensure the even flow of both pastes. Attach a GC AUTOMIX TIP For Endo by aligning the V shaped notch on the rim of the mixing tip with the V shaped notch between the cartridge barrels. Push firmly to attach the mixing tip. Then rotate the colored collar of the mixing tip 1/4 turn clockwise. If desired, the extension TIP can be attached to the mixing tip. Push the extension tip firmly to the mixing tip until it clicks.

Note:
a) GRADIA CORE Cartridge is to be used always with GRADIA CORE DISPENSER GUN.
b) Use GC AUTOMIX TIP For Endo only. Do not use any other mixing tips to avoid the inadequate mixing.
c) Do not use the part of the extension tip when attaching to the mixing tip.

2. CAVITY PRÉPARATION
Isolate the tooth with a rubber dam. Prepare root canal (s) using a standard technique. The cleaned root canal (s) should be rinsed and dried thoroughly.
Place matrix around the prepared tooth if necessary.
Note:
In case of a core build up in vital teeth, make sure that the pulp is appropriately protected.

3. APPLICATION OF GRADIA CORE SELF-ETCHING BOND
a) Shake the bottles of GRADIA CORE SELF-ETCHING BOND LIQUID A and B thoroughly. Dispense one drop of each into the dispensing dish and mix thoroughly for 5 seconds using micro-tip applicator. Remove any residual liquid around the nozzles and replace bottle caps immediately after use.
Note:
1) Always use GRADIA CORE SELF-ETCHING BOND together with GRADIA CORE.
2) Use the dispensing dish designated for GRADIA CORE SELF-ETCHING BOND. After use, clean the dish immediately using a cotton roll moistened with alcohol.
3) GRADIA CORE SELF-ETCHING BOND is volatile. Dispense immediately before use. After mixing, the material will start to cure under ambient light and by chemical reaction.
4) GRADIA CORE SELF-ETCHING BOND is dual-cured. Hold the tip against the tooth for 10 seconds to cure under the application holder.
b) Apply a mixture on the prepared enamel and/or dentin surfaces.
c) Leave for 30 seconds. Blot any excess material away with a paper tip. Dry thoroughly for 10 seconds with oil-free air until the adhesive film is no longer moving.
d) Light cure the bonding agent using a visible light curing unit (Table 1).

Table 1	Table 1
Light curing device (Light intensity >450mW/cm²)	Time
Halogén	10 seconds
GC G-Light LED (Wavelength range 460-480nm)	10 seconds
Plasma Arc (470 Tip)	3 seconds

Note:
1) Light curing of GRADIA CORE SELF-ETCHING BOND prior to the application of GRADIA CORE is essential to achieve the optimal bonding strength.
2) If there is more than one root canal involved, light cure in the direction of each root canal for the recommended time.

4. POST CEMENTATION & CORE BUILD-UP
a) After the bonding agent, dispense GRADIA CORE into the prepared root canal. Keep the tip immersed in the cement while dispensing to avoid trapping air.
Note:
1) Do not use a lentulo spiral to place the material in the root canal.
2) Insert post which is prepared and pre-treated according to the manufacturer's instructions. Light cure for a few seconds (tack cure) to temporarily fix the position of the post.
Note:
Post length should be adjusted prior to cementation to prevent dislodging.
c) Continue to dispense the paste around the post to form the core. Working time is 3 minutes from start of mixing at 23°C (73.4°F). Higher temperature will shorten the working time.
1) For easier manipulation of a large amount of material, it is recommended to build up incrementally and light cure each step for a few seconds. Refer to the table 2 for the light curing time for tack cure.
2) The used mixing tip can be left on the syringe to serve as a storage cap until next use. Prior to the next use, place a new mixing tip on the syringe.
d) Light cure for final setting from labial (buccal) and lingual sides using a visible light curing unit or allow the material to self-cure for 5 minutes. Refer to Table 2 for the light curing times.

Table 2	Table 2
Light curing device (Light intensity >450mW/cm²)	Time
Halogén	10 seconds
GC G-Light LED (Wavelength range 460-480nm)	10 seconds
Plasma Arc (470 Tip)	3 seconds

Note:
1) Light curing time is required if the root canal is deep or there is more than one root canal. (Recommended curing time x the number of root canals is recommended).
2) GRADIA CORE is dual cured material. Allow the material to self-cure for 5 minutes if the light cannot reach the material.

5. CONTOURING
Once finished, prepare the core in a standard technique.
6. ADDITIONAL BUILD-UP
Roughen the surface of the cured composite. Apply freshly mixed GRADIA CORE SELF-ETCHING BOND and build-up with GRADIA CORE following the procedure described above.

STORAGE
Store in refrigerator (2-8°C / 35.6-46.4°F) when not in use. (Shelf life: 2 years from date of manufacture)

SHADE
Universal shade

PACKAGES
1. GRADIA CORE KIT
Cartridge 10 mL (20g) (1), GC AUTOMIX TIP For Endo with extension tip (20), GRADIA CORE SELF-ETCHING BOND LIQUID A 3.0 mL (1), GRADIA CORE SELF-ETCHING BOND LIQUID B 1.5 mL (1), Micro-Tip Applicator (25), Applicator Holder (1), Dispensing Dish (1)
2. GRADIA CORE REFILL
Cartridge 10 mL (20g) (1), GC AUTOMIX TIP For Endo with extension tip (20)
3. GRADIA CORE SELF-ETCHING BOND LIQUID A 3.0 mL (1)
4. GRADIA CORE SELF-ETCHING BOND LIQUID B 1.5 mL (1)
5. GC AUTOMIX TIP For Endo including extension tip (10)
6. GRADIA CORE DISPENSER GUN (1)

CAUTION
1. In case of contact with oral tissue or skin, flush immediately with a sponge or cotton soaked in alcohol. Flush with water. To avoid contact, a rubber dam and/or ancora button can be used to isolate the operation field from the skin or oral tissue. Use gloves to avoid contact.
2. In case of contact with eyes, flush immediately with water and seek medical attention.
3. In case of tissue contacted by GRADIA CORE SELF-ETCHING BOND turns white or forms a blister, advise the patient to leave the affected area undisturbed, until the mark disappears, usually 1-2 weeks.
4. Avoid inhalation of vapor or digestion of GRADIA CORE SELF-ETCHING BOND or GRADIA CORE.
5. Do not use GRADIA CORE and GRADIA CORE DISPENSER GUN in combination with dental restorative containing materials as eugenol may hinder GRADIA CORE and GRADIA CORE SELF-ETCHING BOND from setting or bonding properly.
6. Do not use GRADIA CORE or GRADIA CORE SELF-ETCHING BOND with other products. Do not use GRADIA CORE SELF-ETCHING BOND with other composites or cements.
7. GRADIA CORE SELF-ETCHING BOND liquids are flammable. Do not use near open flame. Keep away from sources of ignition. Do not store large quantities in one area. Keep away from sunlight.
8. GRADIA CORE SELF-ETCHING BOND liquids are volatile. Use in a well ventilated place. Close bottles immediately after use.
9. When inaping GC AUTOMIX TIP or extension tip with a cotton soaked with alcohol, prevent the alcohol from entering the inside of the tip.
10. Micro-Tip applicator, GC AUTOMIX TIP and extension tip are for single use only and cannot be autoclaved or chemically. GRADIA CORE DISPENSER GUN can be autoclaved. The operating temperature should not exceed 135°C (275°F). For chemical cleaning, do not use sodium hypochlorite, sodium percarbonate, phenol, or cresol.
11. Wear protective eyeglasses during light curing.
12. Do not use on patients with dental restorations.
14. Avoid getting material on clothing or equipment.
15. When polishing the polymerized material, use a dust collector and wear a dust mask to avoid inhalation of curing dust.
16. Dispose of all waste according to local regulations.
17. Personal protective equipment (PPE) such as gloves, face masks and safety eyewear should always be worn.

Some products referenced in the present IFLU may be classified as hazardous according to GHS. Always familiarize yourself with the safety data sheets available at:
http://www.gcamerica.com
or for The Americas
http://www.gcamerica.com
They can also be obtained from your supplier.

CLEANING AND DISINFECTING:
MULTI-USE DELIVERY SYSTEMS: to avoid cross-contamination between patients this device requires mid-level disinfection. Immediately after use inspect device and label for deterioration. Discard device if damaged.
DO NOT IMMERSER. Thoroughly clean device to prevent drying and accumulation of contaminants. Disinfect with a mid-level registered healthcare-grade infection control product according to regional/national guidelines.

Last revised: 09/2016

Rx Only

Einige Produkte, auf die in den vorliegenden Gebrauchsanleitung Bezug genommen wird, können gemäß dem GHS als gefährlich eingestuft sein. Machen Sie sich immer mit dem Sicherheitsdatenblättern vertraut, die unter folgendem Link erhältlich sind:
http://www.gcamerica.com
In Amerika gilt folgender Link:
http://www.gcamerica.com
Die Sicherheitsdatenblätter können Sie außerdem bei Ihrem Zulieferer anfordern.

REINIGUNG UND DESINFIZIEREN:
VERPACKUNG ZUM MEHRFACHEN GEBRAUCH: um Kreuzkontaminationen zwischen Patienten zu vermeiden, ist eine Desinfektion mit einem geeigneten Desinfektionsmittel erforderlich. Produkt direkt nach dem Gebrauch auf Abnutzung oder Beschädigung untersuchen. Bei Beschädigung, Material entsorgen.
NIE IMMER TAUCHDESINFIZIEREN. Das Material gründlich reinigen und vor Feuchtigkeit schützen, um Kreuzkontaminationen zu vermeiden. Desinfizieren Sie mit einem für Ihr Land zugelassenen und registrierten (mid-level registered) Desinfektionsmittel.

Zuletzt aktualisiert: 09/2016

Vor der Benutzung bitte die Gebrauchsanweisung gründlich lesen! **DE**

GRADIA® CORE

DUALHÄRTENDES RÖNTGENOPAKTES KOMPOSIT FÜR STUMPFHAUFBAU UND BEFESTIGUNG

Nur zur Verwendung durch einen Zahnarzt oder Zahntechniker und bei den empfohlenen Indikationen.

EMPFOHLENE INDIKATIONEN
1. Stumpfhaufbauten
2. Befestigung.

KONTRAINDIKATIONEN
In seltenen Fällen reagieren Menschen empfindlich auf dieses Produkt. Wenn eine derartige Reaktion eintritt, das Produkt nicht mehr verwenden und einen Arzt konsultieren.

GEBRAUCHSANWEISUNG
Nehmen Sie die GRADIA CORE SELF-ETCHING BOND- und GRADIA CORE-Kartusche vor der Verwendung aus dem Kühlschrank, und lagern Sie sie mindestens fünf Minuten lang bei Zimmertemperatur.

1. EINSETZEN DER KARTUSCHE IN DEN DISPENSER
Setzen Sie eine Kartusche in die GRADIA CORE DISPENSER GUN und schieben Sie den Kolben an die Spritze heran. Halten Sie die Kartusche gerade und schieben Sie den Deckel durch eine Vertiefung nach links.
Entnehmen Sie vor jeder Verwendung eine geringe Menge der beiden Pasten, um einen gleichmäßigen Fluss der Pasten zu gewährleisten. Setzen Sie eine GC AUTOMIX TIP für Endo auf, indem Sie die V-förmige Einkerbung am Rand der Mischspitze an der V-förmigen Einkerbung zwischen den Kartuschenkolben anbrachten.
Drücken Sie fest auf die Mischspitze. Drehen Sie dann den farbigen Ring der Mischspitze eine Viertelrehung nach rechts. Bei Bedarf kann die Verlängerungsspitze angebracht werden. Drücken Sie die Verlängerungsspitze fest auf die Mischspitze, bis diese einrastet.
Hinweis:
a) Die GRADIA CORE-Kartusche kann nur mit der GRADIA CORE DISPENSER GUN verwendet werden.
b) Verwenden Sie ausschließlich die GC AUTOMIX TIP für Endo, um eine unzureichende Mischung zu vermeiden.
c) Halten Sie die Kartusche gerade und schieben Sie den Deckel durch eine Vertiefung nach links.
2. KAVITÄTSVORBEREITUNG
Legen Sie am betreffenden Zahn einen Kofferdam an.
Isolieren Sie die Wurzelkanäle vor der Verwendung mit Die aufbereiteten Kanäle müssen gespült und vollständig getrocknet werden. Legen Sie bei Bedarf eine Matrize um den vorbereiteten Zahn.
Hinweis:
Bei einem Stumpfhaufbau eines vitalen Zahns muss die Pulpa entsprechend geschützt werden.

3. ANWENDUNG VON GRADIA CORE SELF-ETCHING BOND
a) Schütteln Sie kräftig die Flaschen mit der Flüssigkeit A und B des GRADIA CORE SELF-ETCHING BOND.
Geben Sie jeweils einen Tropfen in die Dispenserschale und mischen Sie diese 5 Sekunden lang mit der Mikrospitze. Entfernen Sie die Restflüssigkeit an den Düsen und verschließen Sie die Flaschen direkt nach der Verwendung wieder.
Hinweis:
1) Verwenden Sie GRADIA CORE SELF-ETCHING BOND immer mit GRADIA CORE.
2) Verwenden Sie die speziell für GRADIA CORE SELF-ETCHING BOND entwickelte Dispenserschale.
3) Reinigen Sie die Schale direkt nach der Verwendung mit einem Alkohol befeuchteten Wattestäbchen.
4) GRADIA CORE SELF-ETCHING BOND ist flüchtig. Unmittelbar vor Gebrauch entnehmen. Fahren Sie nach dem Mischen direkt mit dem nächsten Schritt fort. Das Dispenserschale und mischen Sie diese 5 Sekunden lang mit der Mikrospitze. Entfernen Sie die Restflüssigkeit an den Düsen und verschließen Sie die Flaschen direkt nach der Verwendung wieder.
Hinweis:
1) Verwenden Sie GRADIA CORE SELF-ETCHING BOND immer mit GRADIA CORE.
2) Verwenden Sie die speziell für GRADIA CORE SELF-ETCHING BOND entwickelte Dispenserschale.
3) Reinigen Sie die Schale direkt nach der Verwendung mit einem Alkohol befeuchteten Wattestäbchen.
4) GRADIA CORE SELF-ETCHING BOND ist flüchtig. Unmittelbar vor Gebrauch entnehmen. Fahren Sie nach dem Mischen direkt mit dem nächsten Schritt fort. Das Dispenserschale und mischen Sie diese 5 Sekunden lang mit der Mikrospitze. Entfernen Sie die Restflüssigkeit an den Düsen und verschließen Sie die Flaschen direkt nach der Verwendung wieder.
Hinweis:
1) Verwenden Sie GRADIA CORE SELF-ETCHING BOND immer mit GRADIA CORE.
2) Verwenden Sie die speziell für GRADIA CORE SELF-ETCHING BOND entwickelte Dispenserschale.
3) Reinigen Sie die Schale direkt nach der Verwendung mit einem Alkohol befeuchteten Wattestäbchen.
4) GRADIA CORE SELF-ETCHING BOND ist flüchtig. Unmittelbar vor Gebrauch entnehmen. Fahren Sie nach dem Mischen direkt mit dem nächsten Schritt fort. Das Dispenserschale und mischen Sie diese 5 Sekunden lang mit der Mikrospitze. Entfernen Sie die Restflüssigkeit an den Düsen und verschließen Sie die Flaschen direkt nach der Verwendung wieder.
Hinweis:
1) Verwenden Sie GRADIA CORE SELF-ETCHING BOND immer mit GRADIA CORE.
2) Verwenden Sie die speziell für GRADIA CORE SELF-ETCHING BOND entwickelte Dispenserschale.
3) Reinigen Sie die Schale direkt nach der Verwendung mit einem Alkohol befeuchteten Wattestäbchen.
4) GRADIA CORE SELF-ETCHING BOND ist flüchtig. Unmittelbar vor Gebrauch entnehmen. Fahren Sie nach dem Mischen direkt mit dem nächsten Schritt fort. Das Dispenserschale und mischen Sie diese 5 Sekunden lang mit der Mikrospitze. Entfernen Sie die Restflüssigkeit an den Düsen und verschließen Sie die Flaschen direkt nach der Verwendung wieder.
Hinweis:
1) Verwenden Sie GRADIA CORE SELF-ETCHING BOND immer mit GRADIA CORE.
2) Verwenden Sie die speziell für GRADIA CORE SELF-ETCHING BOND entwickelte Dispenserschale.
3) Reinigen Sie die Schale direkt nach der Verwendung mit einem Alkohol befeuchteten Wattestäbchen.
4) GRADIA CORE SELF-ETCHING BOND ist flüchtig. Unmittelbar vor Gebrauch entnehmen. Fahren Sie nach dem Mischen direkt mit dem nächsten Schritt fort. Das Dispenserschale und mischen Sie diese 5 Sekunden lang mit der Mikrospitze. Entfernen Sie die Restflüssigkeit an den Düsen und verschließen Sie die Flaschen direkt nach der Verwendung wieder.
Hinweis:
1) Verwenden Sie GRADIA CORE SELF-ETCHING BOND immer mit GRADIA CORE.
2) Verwenden Sie die speziell für GRADIA CORE SELF-ETCHING BOND entwickelte Dispenserschale.
3) Reinigen Sie die Schale direkt nach der Verwendung mit einem Alkohol befeuchteten Wattestäbchen.
4) GRADIA CORE SELF-ETCHING BOND ist flüchtig. Unmittelbar vor Gebrauch entnehmen. Fahren Sie nach dem Mischen direkt mit dem nächsten Schritt fort. Das Dispenserschale und mischen Sie diese 5 Sekunden lang mit der Mikrospitze. Entfernen Sie die Restflüssigkeit an den Düsen und verschließen Sie die Flaschen direkt nach der Verwendung wieder.
Hinweis:
1) Verwenden Sie GRADIA CORE SELF-ETCHING BOND immer mit GRADIA CORE.
2) Verwenden Sie die speziell für GRADIA CORE SELF-ETCHING BOND entwickelte Dispenserschale.
3) Reinigen Sie die Schale direkt nach der Verwendung mit einem Alkohol befeuchteten Wattestäbchen.
4) GRADIA CORE SELF-ETCHING BOND ist flüchtig. Unmittelbar vor Gebrauch entnehmen. Fahren Sie nach dem Mischen direkt mit dem nächsten Schritt fort. Das Dispenserschale und mischen Sie diese 5 Sekunden lang mit der Mikrospitze. Entfernen Sie die Restflüssigkeit an den Düsen und verschließen Sie die Flaschen direkt nach der Verwendung wieder.
Hinweis:
1) Verwenden Sie GRADIA CORE SELF-ETCHING BOND immer mit GRADIA CORE.
2) Verwenden Sie die speziell für GRADIA CORE SELF-ETCHING BOND entwickelte Dispenserschale.
3) Reinigen Sie die Schale direkt nach der Verwendung mit einem Alkohol befeuchteten Wattestäbchen.
4) GRADIA CORE SELF-ETCHING BOND ist flüchtig. Unmittelbar vor Gebrauch entnehmen. Fahren Sie nach dem Mischen direkt mit dem nächsten Schritt fort. Das Dispenserschale und mischen Sie diese 5 Sekunden lang mit der Mikrospitze. Entfernen Sie die Restflüssigkeit an den Düsen und verschließen Sie die Flaschen direkt nach der Verwendung wieder.
Hinweis:
1) Verwenden Sie GRADIA CORE SELF-ETCHING BOND immer mit GRADIA CORE.
2) Verwenden Sie die speziell für GRADIA CORE SELF-ETCHING BOND entwickelte Dispenserschale.
3) Reinigen Sie die Schale direkt nach der Verwendung mit einem Alkohol befeuchteten Wattestäbchen.
4) GRADIA CORE SELF-ETCHING BOND ist flüchtig. Unmittelbar vor Gebrauch entnehmen. Fahren Sie nach dem Mischen direkt mit dem nächsten Schritt fort. Das Dispenserschale und mischen Sie diese 5 Sekunden lang mit der Mikrospitze. Entfernen Sie die Restflüssigkeit an den Düsen und verschließen Sie die Flaschen direkt nach der Verwendung wieder.
Hinweis:
1) Verwenden Sie GRADIA CORE SELF-ETCHING BOND immer mit GRADIA CORE.
2) Verwenden Sie die speziell für GRADIA CORE SELF-ETCHING BOND entwickelte Dispenserschale.
3) Reinigen Sie die Schale direkt nach der Verwendung mit einem Alkohol befeuchteten Wattestäbchen.
4) GRADIA CORE SELF-ETCHING BOND ist flüchtig. Unmittelbar vor Gebrauch entnehmen. Fahren Sie nach dem Mischen direkt mit dem nächsten Schritt fort. Das Dispenserschale und mischen Sie diese 5 Sekunden lang mit der Mikrospitze. Entfernen Sie die Restflüssigkeit an den Düsen und verschließen Sie die Flaschen direkt nach der Verwendung wieder.
Hinweis:
1) Verwenden Sie GRADIA CORE SELF-ETCHING BOND immer mit GRADIA CORE.
2) Verwenden Sie die speziell für GRADIA CORE SELF-ETCHING BOND entwickelte Dispenserschale.
3) Reinigen Sie die Schale direkt nach der Verwendung mit einem Alkohol befeuchteten Wattestäbchen.
4) GRADIA CORE SELF-ETCHING BOND ist flüchtig. Unmittelbar vor Gebrauch entnehmen. Fahren Sie nach dem Mischen direkt mit dem nächsten Schritt fort. Das Dispenserschale und mischen Sie diese 5 Sekunden lang mit der Mikrospitze. Entfernen Sie die Restflüssigkeit an den Düsen und verschließen Sie die Flaschen direkt nach der Verwendung wieder.
Hinweis:
1) Verwenden Sie GRADIA CORE SELF-ETCHING BOND immer mit GRADIA CORE.
2) Verwenden Sie die speziell für GRADIA CORE SELF-ETCHING BOND entwickelte Dispenserschale.
3) Reinigen Sie die Schale direkt nach der Verwendung mit einem Alkohol befeuchteten Wattestäbchen.
4) GRADIA CORE SELF-ETCHING BOND ist flüchtig. Unmittelbar vor Gebrauch entnehmen. Fahren Sie nach dem Mischen direkt mit dem nächsten Schritt fort. Das Dispenserschale und mischen Sie diese 5 Sekunden lang mit der Mikrospitze. Entfernen Sie die Restflüssigkeit an den Düsen und verschließen Sie die Flaschen direkt nach der Verwendung wieder.
Hinweis:
1) Verwenden Sie GRADIA CORE SELF-ETCHING BOND immer mit GRADIA CORE.
2) Verwenden Sie die speziell für GRADIA CORE SELF-ETCHING BOND entwickelte Dispenserschale.
3) Reinigen Sie die Schale direkt nach der Verwendung mit einem Alkohol befeuchteten Wattestäbchen.
4) GRADIA CORE SELF-ETCHING BOND ist flüchtig. Unmittelbar vor Gebrauch entnehmen. Fahren Sie nach dem Mischen direkt mit dem nächsten Schritt fort. Das Dispenserschale und mischen Sie diese 5 Sekunden lang mit der Mikrospitze. Entfernen Sie die Restflüssigkeit an den Düsen und verschließen Sie die Flaschen direkt nach der Verwendung wieder.
Hinweis:
1) Verwenden Sie GRADIA CORE SELF-ETCHING BOND immer mit GRADIA CORE.
2) Verwenden Sie die speziell für GRADIA CORE SELF-ETCHING BOND entwickelte Dispenserschale.
3) Reinigen Sie die Schale direkt nach der Verwendung mit einem Alkohol befeuchteten Wattestäbchen.
4) GRADIA CORE SELF-ETCHING BOND ist flüchtig. Unmittelbar vor Gebrauch entnehmen. Fahren Sie nach dem Mischen direkt mit dem nächsten Schritt fort. Das Dispenserschale und mischen Sie diese 5 Sekunden lang mit der Mikrospitze. Entfernen Sie die Restflüssigkeit an den Düsen und verschließen Sie die Flaschen direkt nach der Verwendung wieder.
Hinweis:
1) Verwenden Sie GRADIA CORE SELF-ETCHING BOND immer mit GRADIA CORE.
2) Verwenden Sie die speziell für GRADIA CORE SELF-ETCHING BOND entwickelte Dispenserschale.
3) Reinigen Sie die Schale direkt nach der Verwendung mit einem Alkohol befeuchteten Wattestäbchen.
4) GRADIA CORE SELF-ETCHING BOND ist flüchtig. Unmittelbar vor Gebrauch entnehmen. Fahren Sie nach dem Mischen direkt mit dem nächsten Schritt fort. Das Dispenserschale und mischen Sie diese 5 Sekunden lang mit der Mikrospitze. Entfernen Sie die Restflüssigkeit an den Düsen und verschließen Sie die Flaschen direkt nach der Verwendung wieder.
Hinweis:
1) Verwenden Sie GRADIA CORE SELF-ETCHING BOND immer mit GRADIA CORE.
2) Verwenden Sie die speziell für GRADIA CORE SELF-ETCHING BOND entwickelte Dispenserschale.
3) Reinigen Sie die Schale direkt nach der Verwendung mit einem Alkohol befeuchteten Wattestäbchen.
4) GRADIA CORE SELF-ETCHING BOND ist flüchtig. Unmittelbar vor Gebrauch entnehmen. Fahren Sie nach dem Mischen direkt mit dem nächsten Schritt fort. Das Dispenserschale und mischen Sie diese 5 Sekunden lang mit der Mikrospitze. Entfernen Sie die Restflüssigkeit an den Düsen und verschließen Sie die Flaschen direkt nach der Verwendung wieder.
Hinweis:
1) Verwenden Sie GRADIA CORE SELF-ETCHING BOND immer mit GRADIA CORE.
2) Verwenden Sie die speziell für GRADIA CORE SELF-ETCHING BOND entwickelte Dispenserschale.
3) Reinigen Sie die Schale direkt nach der Verwendung mit einem Alkohol befeuchteten Wattestäbchen.
4) GRADIA CORE SELF-ETCHING BOND ist flüchtig. Unmittelbar vor Gebrauch entnehmen. Fahren Sie nach dem Mischen direkt mit dem nächsten Schritt fort. Das Dispenserschale und mischen Sie diese 5 Sekunden lang mit der Mikrospitze. Entfernen Sie die Restflüssigkeit an den Düsen und verschließen Sie die Flaschen direkt nach der Verwendung wieder.
Hinweis:
1) Verwenden Sie GRADIA CORE SELF-ETCHING BOND immer mit GRADIA CORE.
2) Verwenden Sie die speziell für GRADIA CORE SELF-ETCHING BOND entwickelte Dispenserschale.
3) Reinigen Sie die Schale direkt nach der Verwendung mit einem Alkohol befeuchteten Wattestäbchen.
4) GRADIA CORE SELF-ETCHING BOND ist flüchtig. Unmittelbar vor Gebrauch entnehmen. Fahren Sie nach dem Mischen direkt mit dem nächsten Schritt fort. Das Dispenserschale und mischen Sie diese 5 Sekunden lang mit der Mikrospitze. Entfernen Sie die Restflüssigkeit an den Düsen und verschließen Sie die Flaschen direkt nach der Verwendung wieder.
Hinweis:
1) Verwenden Sie GRADIA CORE SELF-ETCHING BOND immer mit GRADIA CORE.
2) Verwenden Sie die speziell für GRADIA CORE SELF-ETCHING BOND entwickelte Dispenserschale.
3) Reinigen Sie die Schale direkt nach der Verwendung mit einem Alkohol befeuchteten Wattestäbchen.
4) GRADIA CORE SELF-ETCHING BOND ist flüchtig. Unmittelbar vor Gebrauch entnehmen. Fahren Sie nach dem Mischen direkt mit dem nächsten Schritt fort. Das Dispenserschale und mischen Sie diese 5 Sekunden lang mit der Mikrospitze. Entfernen Sie die Restflüssigkeit an den Düsen und verschließen Sie die Flaschen direkt nach der Verwendung wieder.
Hinweis:
1) Verwenden Sie GRADIA CORE SELF-ETCHING BOND immer mit GRADIA CORE.
2) Verwenden Sie die speziell für GRADIA CORE SELF-ETCHING BOND entwickelte Dispenserschale.
3) Reinigen Sie die Schale direkt nach der Verwendung mit einem Alkohol befeuchteten Wattestäbchen.
4) GRADIA CORE SELF-ETCHING BOND ist flüchtig. Unmittelbar vor Gebrauch entnehmen. Fahren Sie nach dem Mischen direkt mit dem nächsten Schritt fort. Das Dispenserschale und mischen Sie diese 5 Sekunden lang mit der Mikrospitze. Entfernen Sie die Restflüssigkeit an den Düsen und verschließen Sie die Flaschen direkt nach der Verwendung wieder.
Hinweis:
1) Verwenden Sie GRADIA CORE SELF-ETCHING BOND immer mit GRADIA CORE.
2) Verwenden Sie die speziell für GRADIA CORE SELF-ETCHING BOND entwickelte Dispenserschale.
3) Reinigen Sie die Schale direkt nach der Verwendung mit einem Alkohol befeuchteten Wattestäbchen.
4) GRADIA CORE SELF-ETCHING BOND ist flüchtig. Unmittelbar vor Gebrauch entnehmen. Fahren Sie nach dem Mischen direkt mit dem nächsten Schritt fort. Das Dispenserschale und mischen Sie diese 5 Sekunden lang mit der Mikrospitze. Entfernen Sie die Restflüssigkeit an den Düsen und verschließen Sie die Flaschen direkt nach der Verwendung wieder.
Hinweis:
1) Verwenden Sie GRADIA CORE SELF-ETCHING BOND immer mit GRADIA CORE.
2) Verwenden Sie die speziell für GRADIA CORE SELF-ETCHING BOND entwickelte Dispenserschale.
3) Reinigen Sie die Schale direkt nach der Verwendung mit einem Alkohol befeuchteten Wattestäbchen.
4) GRADIA CORE SELF-ETCHING BOND ist flüchtig. Unmittelbar vor Gebrauch entnehmen. Fahren Sie nach dem Mischen direkt mit dem nächsten Schritt fort. Das Dispenserschale und mischen Sie diese 5 Sekunden lang mit der Mikrospitze. Entfernen Sie die Restflüssigkeit an den Düsen und verschließen Sie die Flaschen direkt nach der Verwendung wieder.
Hinweis:
1) Verwenden Sie GRADIA CORE SELF-ETCHING BOND immer mit GRADIA CORE.
2) Verwenden Sie die speziell für GRADIA CORE SELF-ETCHING BOND entwickelte Dispenserschale.
3) Reinigen Sie die Schale direkt nach der Verwendung mit einem Alkohol befeuchteten Wattestäbchen.
4) GRADIA CORE SELF-ETCHING BOND ist flüchtig. Unmittelbar vor Gebrauch entnehmen. Fahren Sie nach dem Mischen direkt mit dem nächsten Schritt fort. Das Dispenserschale und mischen Sie diese 5 Sekunden lang mit der Mikrospitze. Entfernen Sie die Restflüssigkeit an den Düsen und verschließen Sie die Flaschen direkt nach der Verwendung wieder.
Hinweis:
1) Verwenden Sie GRADIA CORE SELF-ETCHING BOND immer mit GRADIA CORE.
2) Verwenden Sie die speziell für GRADIA CORE SELF-ETCHING BOND entwickelte Dispenserschale.
3) Reinigen Sie die Schale direkt nach der Verwendung mit einem Alkohol befeuchteten Wattestäbchen.
4) GRADIA CORE SELF-ETCHING BOND ist flüchtig. Unmittelbar vor Gebrauch entnehmen. Fahren Sie nach dem Mischen direkt mit dem nächsten Schritt fort. Das Dispenserschale und mischen Sie diese 5 Sekunden lang mit der Mikrospitze. Entfernen Sie die Restflüssigkeit an den Düsen und verschließen Sie die Flaschen direkt nach der Verwendung wieder.
Hinweis:
1) Verwenden Sie GRADIA CORE SELF-ETCHING BOND immer mit GRADIA CORE.
2) Verwenden Sie die speziell für GRADIA CORE SELF-ETCHING BOND entwickelte Dispenserschale.
3) Reinigen Sie die Schale direkt nach der Verwendung mit einem Alkohol befeuchteten Wattestäbchen.
4) GRADIA CORE SELF-ETCHING BOND ist flüchtig. Unmittelbar vor Gebrauch entnehmen. Fahren Sie nach dem Mischen direkt mit dem nächsten Schritt fort. Das Dispenserschale und mischen Sie diese 5 Sekunden lang mit der Mikrospitze. Entfernen Sie die Restflüssigkeit an den Düsen und verschließen Sie die Flaschen direkt nach der Verwendung wieder.
Hinweis:
1) Verwenden Sie GRADIA CORE SELF-ETCHING BOND immer mit GRADIA CORE.
2) Verwenden Sie die speziell für GRADIA CORE SELF-ETCHING BOND entwickelte Dispenserschale.
3) Reinigen Sie die Schale direkt nach der Verwendung mit einem Alkohol befeuchteten Wattestäbchen.
4) GRADIA CORE SELF-ETCHING BOND ist flüchtig. Unmittelbar vor Gebrauch entnehmen. Fahren Sie nach dem Mischen direkt mit dem nächsten Schritt fort. Das Dispenserschale und mischen Sie diese 5 Sekunden lang mit der Mikrospitze. Entfernen Sie die Restflüssigkeit an den Düsen und verschließen Sie die Flaschen direkt nach der Verwendung wieder.
Hinweis:
1) Verwenden Sie GRADIA CORE SELF-ETCHING BOND immer mit GRADIA CORE.
2) Verwenden Sie die speziell für GRADIA CORE SELF-ETCHING BOND entwickelte Dispenserschale.
3) Reinigen Sie die Schale direkt nach der Verwendung mit einem Alkohol befeuchteten Wattestäbchen.
4) GRADIA CORE SELF-ETCHING BOND ist flüchtig. Unmittelbar vor Gebrauch entnehmen. Fahren Sie nach dem Mischen direkt mit dem nächsten Schritt fort. Das Dispenserschale und mischen Sie diese 5 Sekunden lang mit der Mikrospitze. Entfernen Sie die Restflüssigkeit an den Düsen und verschließen Sie die Flaschen direkt nach der Verwendung wieder.
Hinweis:
1) Verwenden Sie GRADIA CORE SELF-ETCHING BOND immer mit GRADIA CORE.
2) Verwenden Sie die speziell für GRADIA CORE SELF-ETCHING BOND entwickelte Dispenserschale.
3) Reinigen Sie die Schale direkt nach der Verwendung mit einem Alkohol befeuchteten Wattestäbchen.
4) GRADIA CORE SELF-ETCHING BOND ist flüchtig. Unmittelbar vor Gebrauch entnehmen. Fahren Sie nach dem Mischen direkt mit dem nächsten Schritt fort. Das Dispenserschale und mischen Sie diese 5 Sekunden lang mit der Mikrospitze. Entfernen Sie die Restflüssigkeit an den Düsen und verschließen Sie die Flaschen direkt nach der Verwendung wieder.
Hinweis:
1) Verwenden Sie GRADIA CORE SELF-ETCHING BOND immer mit GRADIA CORE.
2) Verwenden Sie die speziell für GRADIA CORE SELF-ETCHING BOND entwickelte Dispenserschale.
3) Reinigen Sie die Schale direkt nach der Verwendung mit einem Alkohol befeuchteten Wattestäbchen.
4) GRADIA CORE SELF-ETCHING BOND ist flüchtig. Unmittelbar vor Gebrauch entnehmen. Fahren Sie nach dem Mischen direkt mit dem nächsten Schritt fort. Das Dispenserschale und mischen Sie diese 5 Sekunden lang mit der Mikrospitze. Entfernen Sie die Restflüssigkeit an den Düsen und verschließen Sie die Flaschen direkt nach der Verwendung wieder.
Hinweis:
1) Verwenden Sie GRADIA CORE SELF-ETCHING BOND immer mit GRADIA CORE.
2) Verwenden Sie die speziell für GRADIA CORE SELF-ETCHING BOND entwickelte Dispenserschale.
3) Reinigen Sie die Schale direkt nach der Verwendung mit einem Alkohol befeuchteten Wattestäbchen.
4) GRADIA CORE SELF-ETCHING BOND ist flüchtig. Unmittelbar vor Gebrauch entnehmen. Fahren Sie nach dem Mischen direkt mit dem nächsten Schritt fort. Das Dispenserschale und mischen Sie diese 5 Sekunden lang mit der Mikrospitze. Entfernen Sie die Restflüssigkeit an den Düsen und verschließen Sie die Flaschen direkt nach der Verwendung wieder.
Hinweis:
1) Verwenden Sie GRADIA CORE SELF-ETCHING BOND immer mit GRADIA CORE.
2) Verwenden Sie die speziell für GRADIA CORE SELF-ETCHING BOND entwickelte Dispenserschale.
3) Reinigen Sie die Schale direkt nach der Verwendung mit einem Alkohol befeuchteten Wattestäbchen.
4) GRADIA CORE SELF-ETCHING BOND ist flüchtig. Unmittelbar vor Gebrauch entnehmen. Fahren Sie nach dem Mischen direkt mit dem nächsten Schritt fort. Das Dispenserschale und mischen Sie diese 5 Sekunden lang mit der Mikrospitze. Entfernen Sie die Restflüssigkeit an den Düsen und verschließen Sie die Flaschen direkt nach der Verwendung wieder.
Hinweis:
1) Verwenden Sie GRADIA CORE SELF-ETCHING BOND immer mit GRADIA CORE.
2) Verwenden Sie die speziell für GRADIA CORE SELF-ETCHING BOND entwickelte Dispenserschale.
3) Reinigen Sie die Schale direkt nach der Verwendung mit einem Alkohol befeuchteten Wattestäbchen.
4) GRADIA CORE SELF-ETCHING BOND ist flüchtig. Unmittelbar vor Gebrauch entnehmen. Fahren Sie nach dem Mischen direkt mit dem nächsten Schritt fort. Das Dispenserschale und mischen Sie diese 5 Sekunden lang mit der Mikrospitze. Entfernen Sie die Restflüssigkeit an den Düsen und verschließen Sie die Flaschen direkt nach der Verwendung wieder.
Hinweis:
1) Verwenden Sie GRADIA CORE SELF-ETCHING BOND immer mit GRADIA CORE.
2) Verwenden Sie die speziell für GRADIA CORE SELF-ETCHING BOND entwickelte Dispenserschale.
3) Reinigen Sie die Schale direkt nach der Verwendung mit einem Alkohol befeuchteten Wattestäbchen.
4) GRADIA CORE SELF-ETCHING BOND ist flüchtig. Unmittelbar vor Gebrauch entnehmen. Fahren Sie nach dem Mischen direkt mit dem nächsten Schritt fort. Das Dispenserschale und mischen Sie diese 5 Sekunden lang mit der Mikrospitze. Entfernen Sie die Restflüssigkeit an den Düsen und verschließen Sie die Flaschen direkt nach der Verwendung wieder.
Hinweis:
1) Verwenden Sie GRADIA CORE SELF-ETCHING BOND immer mit GRADIA CORE.
2) Verwenden Sie die speziell für GRADIA CORE SELF-ETCHING BOND entwickelte Dispenserschale.
3) Reinigen Sie die Schale direkt nach der Verwendung mit einem Alkohol befeuchteten Wattestäbchen.
4) GRADIA CORE SELF-ETCHING BOND ist flüchtig. Unmittelbar vor Gebrauch entnehmen. Fahren Sie nach dem Mischen direkt mit dem nächsten Schritt fort. Das Dispenserschale und mischen Sie diese 5 Sekunden lang mit der Mikrospitze. Entfernen Sie die Restflüssigkeit an den Düsen und verschließen Sie die Flaschen direkt nach der Verwendung wieder.
Hinweis:
1) Verwenden Sie GRADIA CORE SELF-ETCHING BOND immer mit GRADIA CORE.
2) Verwenden Sie die speziell für GRADIA CORE SELF-ETCHING BOND entwickelte Dispenserschale.
3) Reinigen Sie die Schale direkt nach der Verwendung mit einem Alkohol befeuchteten Wattestäbchen.
4) GRADIA CORE SELF-ETCHING BOND ist flüchtig. Unmittelbar vor Gebrauch entnehmen. Fahren Sie nach dem Mischen direkt mit dem nächsten Schritt fort. Das Dispenserschale und mischen Sie diese 5 Sekunden lang mit der Mikrospitze. Entfernen Sie die Restflüssigkeit an den Düsen und verschließen Sie die Flaschen direkt nach der Verwendung wieder.
Hinweis:
1) Verwenden Sie GRADIA CORE SELF-ETCHING BOND immer mit GRADIA CORE.
2) Verwenden Sie die speziell für GRADIA CORE SELF-ETCHING BOND entwickelte Dispenserschale.
3) Reinigen Sie die Schale direkt nach der Verwendung mit einem Alkohol befeuchteten Wattestäbchen.
4) GRADIA CORE SELF-ETCHING BOND ist flüchtig. Unmittelbar vor Gebrauch entnehmen. Fahren Sie nach dem Mischen direkt mit dem nächsten Schritt fort. Das Dispenserschale und mischen Sie diese 5 Sekunden lang mit der Mikrospitze. Entfernen Sie die Restflüssigkeit an den Düsen und verschließen Sie die Flaschen direkt nach der Verwendung wieder.
Hinweis:
1) Verwenden Sie GRADIA CORE SELF-ETCHING BOND immer mit GRADIA CORE.
2) Verwenden Sie die speziell für GRADIA CORE SELF-ETCHING BOND entwickelte Dispenserschale.
3) Reinigen Sie die Schale direkt nach der Verwendung mit einem Alkohol befeuchteten Wattestäbchen.
4) GRADIA CORE SELF-ETCHING BOND ist flüchtig. Unmittelbar vor Gebrauch entnehmen. Fahren Sie nach dem Mischen direkt mit dem nächsten Schritt fort. Das Dispenserschale und mischen Sie diese 5 Sekunden lang mit der Mikrospitze. Entfernen Sie die Restflüssigkeit an den Düsen und verschließen Sie die Flaschen direkt nach der Verwendung wieder.
Hinweis:
1) Verwenden Sie GRADIA CORE SELF-ETCHING BOND immer mit GRADIA CORE.
2) Verwenden Sie die speziell für GRADIA CORE SELF-ETCHING BOND entwickelte Dispenserschale.
3) Reinigen Sie die Schale direkt nach der Verwendung mit einem Alkohol befeuchteten Wattestäbchen.
4) GRADIA CORE SELF-ETCHING BOND ist flüchtig. Unmittelbar vor Gebrauch entnehmen. Fahren Sie nach dem Mischen direkt mit dem nächsten Schritt fort. Das Dispenserschale und mischen Sie diese 5 Sekunden lang mit der Mikrospitze. Entfernen Sie die Restflüssigkeit an den Düsen und verschließen Sie die Flaschen direkt nach der Verwendung wieder.
Hinweis:
1) Verwenden Sie GRADIA CORE SELF-ETCHING BOND immer mit GRADIA CORE.
2) Verwenden Sie die speziell für GRADIA CORE SELF-ETCHING BOND entwickelte Dispenserschale.
3) Reinigen Sie die Schale direkt nach der Verwendung mit einem Alkohol befeuchteten Wattestäbchen.
4) GRADIA CORE SELF-ETCHING BOND ist flüchtig. Unmittelbar vor Gebrauch entnehmen. Fahren Sie nach dem Mischen direkt mit dem nächsten Schritt fort. Das Dispenserschale und mischen Sie diese 5 Sekunden lang mit der Mikrospitze. Entfernen Sie die Restflüssigkeit an den Düsen und verschließen Sie die Flaschen direkt nach der Verwendung wieder.
Hinweis:
1) Verwenden Sie GRADIA CORE SELF-ETCHING BOND immer mit GRADIA CORE.
2) Verwenden Sie die speziell für GRADIA CORE SELF-ETCHING BOND entwickelte Dispenserschale.
3) Reinigen Sie die Schale direkt nach der Verwendung mit einem Alkohol befeuchteten Wattestäbchen.
4) GRADIA CORE SELF-ETCHING BOND ist flüchtig. Unmittelbar vor Gebrauch entnehmen. Fahren Sie nach dem Mischen direkt mit dem nächsten Schritt fort. Das Dispenserschale und mischen Sie diese 5 Sekunden lang mit der Mikrospitze. Entfernen Sie die Restflüssigkeit an den Düsen und verschließen Sie die Flaschen direkt nach der Verwendung wieder.
Hinweis:
1) Verwenden Sie GRADIA CORE SELF-ETCHING BOND immer mit GRADIA CORE.
2) Verwenden Sie die speziell für GRADIA CORE SELF-ETCHING BOND entwickelte Dispenserschale.
3) Reinigen Sie die Schale direkt nach der Verwendung mit einem Alkohol befeuchteten Wattestäbchen.
4) GRADIA CORE SELF-ETCHING BOND ist flüchtig. Unmittelbar vor Gebrauch entnehmen. Fahren Sie nach dem Mischen direkt mit dem nächsten Schritt fort. Das Dispenserschale und mischen Sie diese 5 Sekunden lang mit der Mikrospitze. Entfernen Sie die Restflüssigkeit an den Düsen und verschließen Sie die Flaschen direkt nach der Verwendung wieder.
Hinweis:
1) Verwenden Sie GRADIA CORE SELF-ETCHING BOND immer mit GRADIA CORE.
2) Verwenden Sie die speziell für GRADIA CORE SELF-ETCHING BOND entwickelte Dispenserschale.
3) Reinigen Sie die Schale direkt nach der Verwendung mit einem Alkohol befeuchteten Wattestäbchen.
4) GRADIA CORE SELF-ETCHING BOND ist flüchtig. Unmittelbar vor Gebrauch entnehmen. Fahren Sie nach dem Mischen direkt mit dem nächsten Schritt fort. Das Dispenserschale und mischen Sie diese 5 Sekunden lang mit der Mikrospitze. Entfernen Sie die Restflüssigkeit an den Düsen und verschließen Sie die Flaschen direkt nach der Verwendung wieder.
Hinweis:
1) Verwenden Sie GRADIA CORE SELF-ETCHING BOND immer mit GRADIA CORE.
2) Verwenden Sie die speziell für GRADIA CORE SELF-ETCHING BOND entwickelte Dispenserschale.
3) Reinigen Sie die Schale direkt nach der Verwendung mit einem Alkohol befeuchteten Wattestäbchen.
4) GRADIA CORE SELF-ETCHING BOND ist flüchtig. Unmittelbar vor Gebrauch entnehmen. Fahren Sie nach dem Mischen direkt mit dem nächsten Schritt fort. Das Dispenserschale und mischen Sie diese 5 Sekunden lang mit der Mikrospitze. Entfernen Sie die Restflüssigkeit an den Düsen und verschließen Sie die Flaschen direkt nach der Verwendung wieder.
Hinweis:
1) Verwenden Sie GRADIA CORE SELF-ETCHING BOND immer mit GRADIA CORE.
2) Verwenden Sie die speziell für GRADIA CORE SELF-ETCHING BOND entwickelte Dispenserschale.
3) Reinigen Sie die Schale direkt nach der Verwendung mit einem Alkohol befeuchteten Wattestäbchen.
4) GRADIA CORE SELF-ETCHING BOND ist flüchtig. Unmittelbar vor Gebrauch entnehmen. Fahren Sie nach dem Mischen direkt mit dem nächsten Schritt fort. Das Dispenserschale und mischen Sie diese 5 Sekunden lang mit der Mikrospitze. Entfernen Sie die Restflüssigkeit an den Düsen und verschließen Sie die Flaschen direkt nach der Verwendung wieder.
Hinweis:
1) Verwenden Sie GRADIA CORE SELF-ETCHING BOND immer mit GRADIA CORE.
2) Verwenden Sie die speziell für GRADIA CORE SELF-ETCHING BOND entwickelte Dispenserschale.
3) Reinigen Sie die Schale direkt nach der Verwendung mit einem Alkohol befeuchteten Wattestäbchen.
4) GRADIA CORE SELF-ETCHING BOND ist flüchtig. Unmittelbar vor Gebrauch entnehmen. Fahren Sie nach dem Mischen direkt mit dem nächsten Schritt fort. Das Dispenserschale und mischen Sie diese 5 Sekunden lang mit der Mikrospitze. Entfernen Sie die Restflüssigkeit an den

